

IEDZĪVOTĀJU PIESAISTES STRATĒGIJA. VALMIERA UN TALANTI

2018.gada aprīlis- 2019.gada februāris

VALMIERA



VIDZEMES
AUGSTSKOLA

**“Katrai vietai, tāpat kā cilvēkam, piemīt
noslēpums,
bet ideja par noslēpumu rodas tikai tad, ja šī
vieta mums patīk.**

**Patika, kas dzimst no netveramām zīmēm, kuras
mēs varbūt atceramies no labākiem laikiem,
ierosina noslēpumu, un noslēpums sagūsta
prātu.”** *(Tālis Tisenkopfs, 2008)*

PĒTNIĒKU GRUPA



Vineta Vintere,
Latvijas Kultūras
akadēmijas
doktorante



**Armands Aivo
Astukevičs,**
Vidzemes Augstskolas
maģistrants



Sarmīte Rozentāle,
Vidzemes
Augstskolas
vadošā pētniece



Agita Līviņa,
Vidzemes
Augstskolas vadošā
pētniece, pētījuma
vadītāja

PĒTĪJUMA DALĪBNIKI

- 81 ViA ABSOLVENTS
- 27 VALMIERIEŠI
 - Ienācēji
 - Aizbraucēji
 - Gruntīgie valmierieši
- 33 EKSPERTI
- Pašvaldības vadība un Zīmolvedības un sabiedrisko attiecību nodaļa
- Valmieras attīstības aģentūra
- Latvijas investīciju un attīstības aģentūras Valmieras inkubators

Talants, talantīgi cilvēki Valmieras iedzīvotāju redzējumā:

C ilvēks ar **intelektu** virs vidējā, izceļas ar ideju novitāti, spēj apsteigt laiku, rīkojas un domā ar nestandarta pieeju.

Domātājs, piemīt **vizionārisms**, plašs skatījums.

Līderi, augsti profesionāli cilvēki, gatavi darīt lietas, pieņemt izsvērtus lēmumus

C ilvēks, kura teiktajam citi piekrīt, ar labu **spriestspēju**

Pārvalda 21. gs. **prasmes**

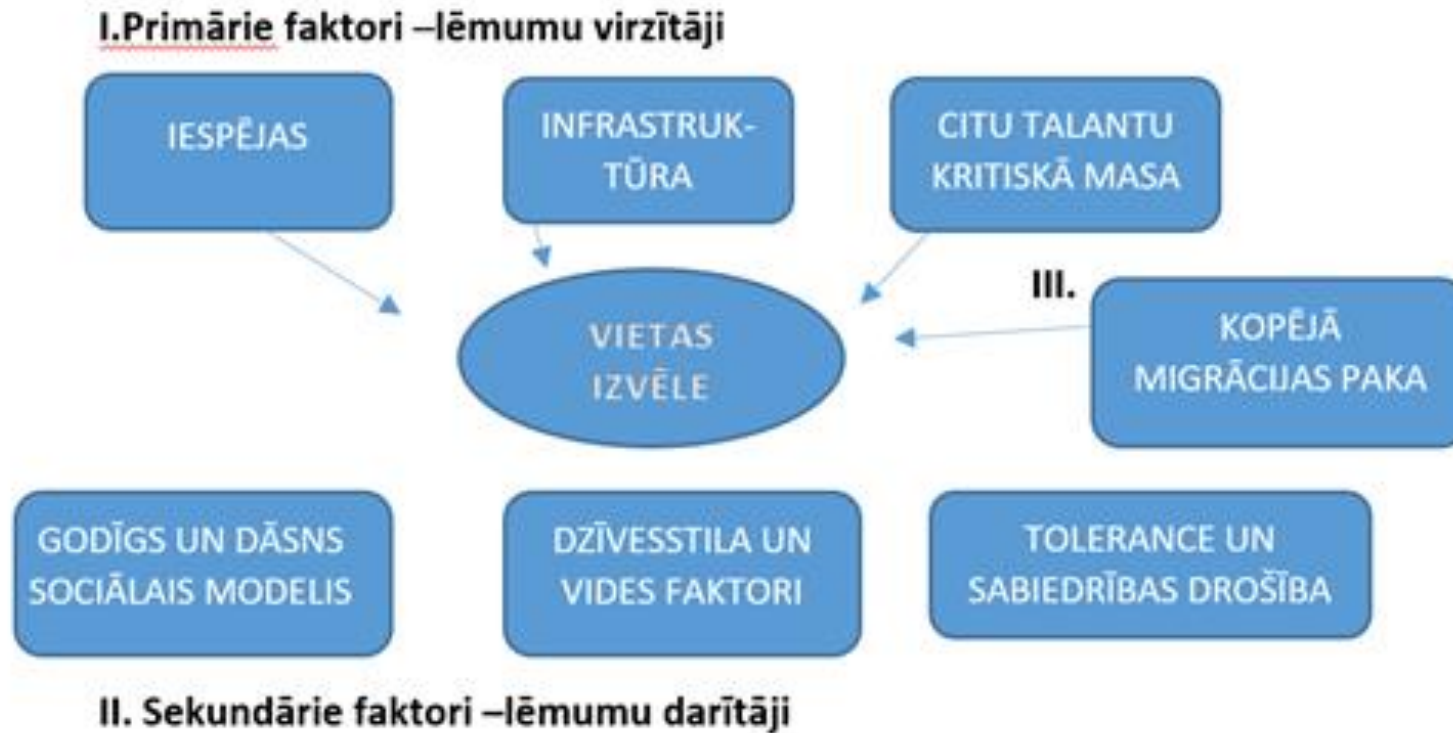
Arī **radošās jomas** pārstāvji- režisori, vienkārši atraktīvi cilvēki, **mākslinieki**

Arī **amatnieki**, praktiski darītāji

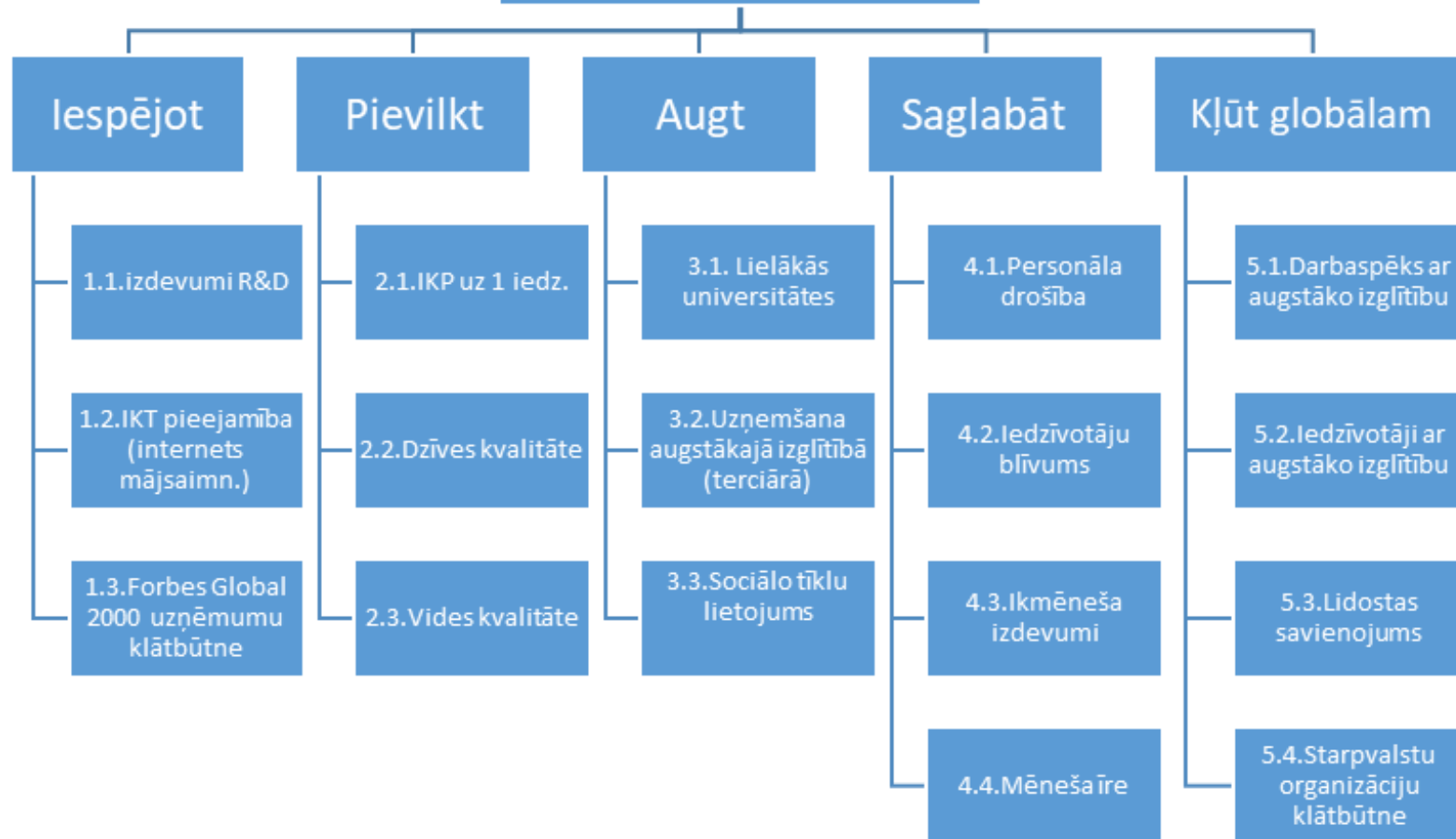
Dara savu darbu labi, ir **profesionāļi**

Atvērti inovācijām, kontaktiem.

Nozīmīgi faktori vietas izvēlē:



Globālais pilsētu talantu konkurētspējas indekss



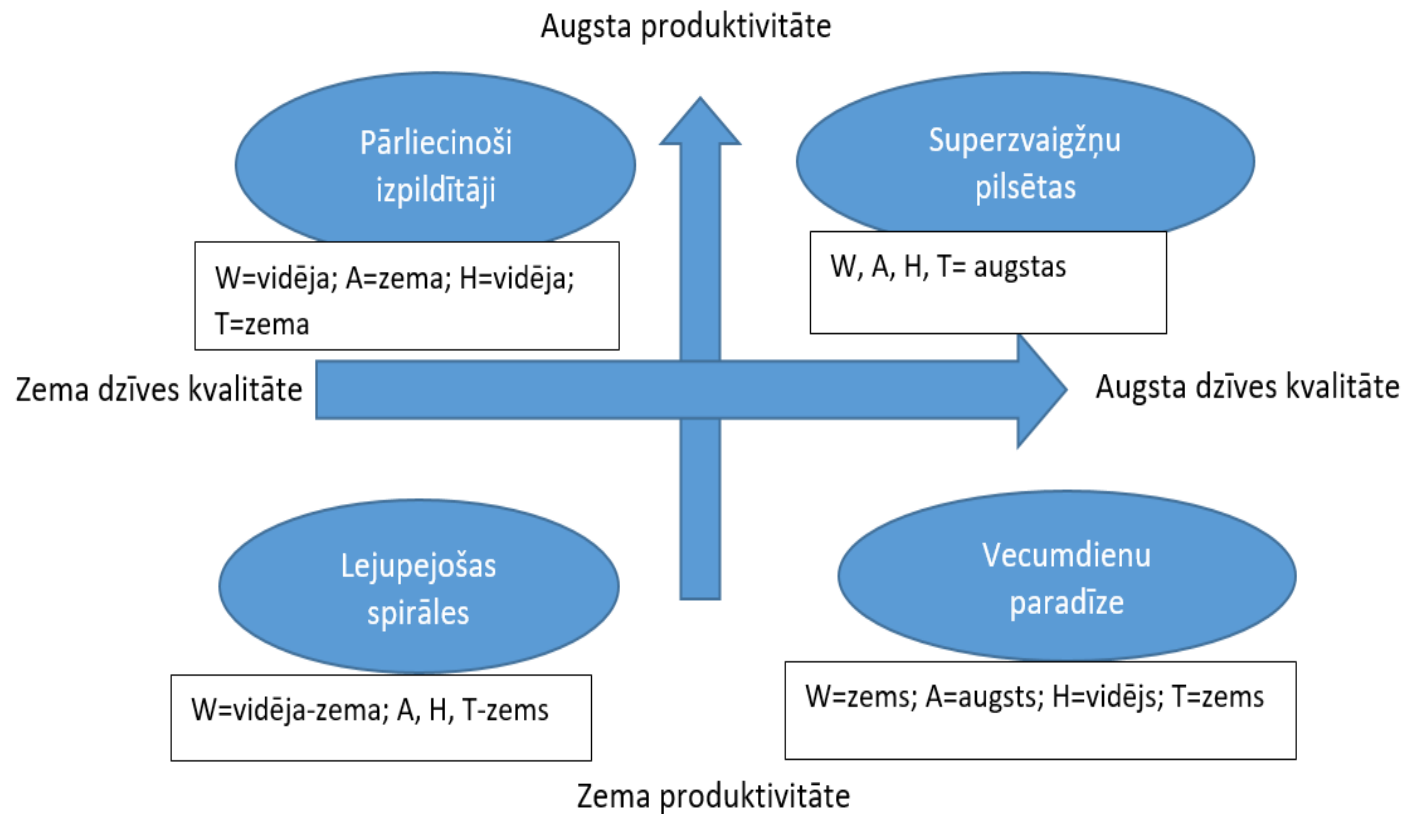
Top 10 countries for talent competitiveness

1	Switzerland	49	Argentina
2	Singapore	50	Jordan
3	USA	51	Kazakhstan
4	Norway	52	Hungary
5	Sweden	53	Russian Federation
6	Finland	54	Philippines
7	Denmark	55	Trinidad and Tobago
8	UK	56	Oman
9	Netherlands	57	Azerbaijan
10	Luxembourg	58	Montenegro
		59	Macdonia, FYR
		60	Lebanon
		61	Ukraine
		62	Botswana
		63	South Africa
		64	Romania



1. Cīrihe
2. Stokholma
3. Oslo
4. Kopenhāgena
5. Helsinki
6. Vašingtona
7. Dublina
8. Sanfrancisko
9. Parīze
10. Brisele

DARBA DEVĒJA UN DARBA ŅĒMĒJA ATTIECĪBAS



W-alga
A- ērtības
H-mājokļa izmaksas
T-transporta izmaksas

ĒRTĪBAS

- **Dabas vide.** Šeit svarīgākais ir klimats, vairāk patīk piejūras klimats. Dabiskais reģiona novietojums, pieejamība laukiem, kalniem, mežiem, jūrai.
- **Sociālā vide.** Migranti vēlas vietu, kur viņi jūtas komfortabli, t.s.k etniski, dzīves veids, seksuālā orientācija.
- **Būvniecības/arhitektūras vide.** Publiskā un privātā telpa, ēkas. Pilsētas dizains, kājām gājēji.
- **Publiskie un privātie pakalpojumi.**

NODARBINĀTĪBA UN DZĪVESSTILS

- Produktivitātei un iedzīvotāju skaitam ir savstarpēja mijiedarbība
- **Produktivitāte tiek uzskatīta kā “cietais” faktors, kas pieprasa specializētus talantus.**
- Dzīvesstils var ietekmēt attīstību, bet ne izaugsmi
- Dzīvesstils ir talantu pilsētas ekonomiku pavadošs elements

IZVĒLE PAR SAVAS DZĪVES STRATĒGIJU

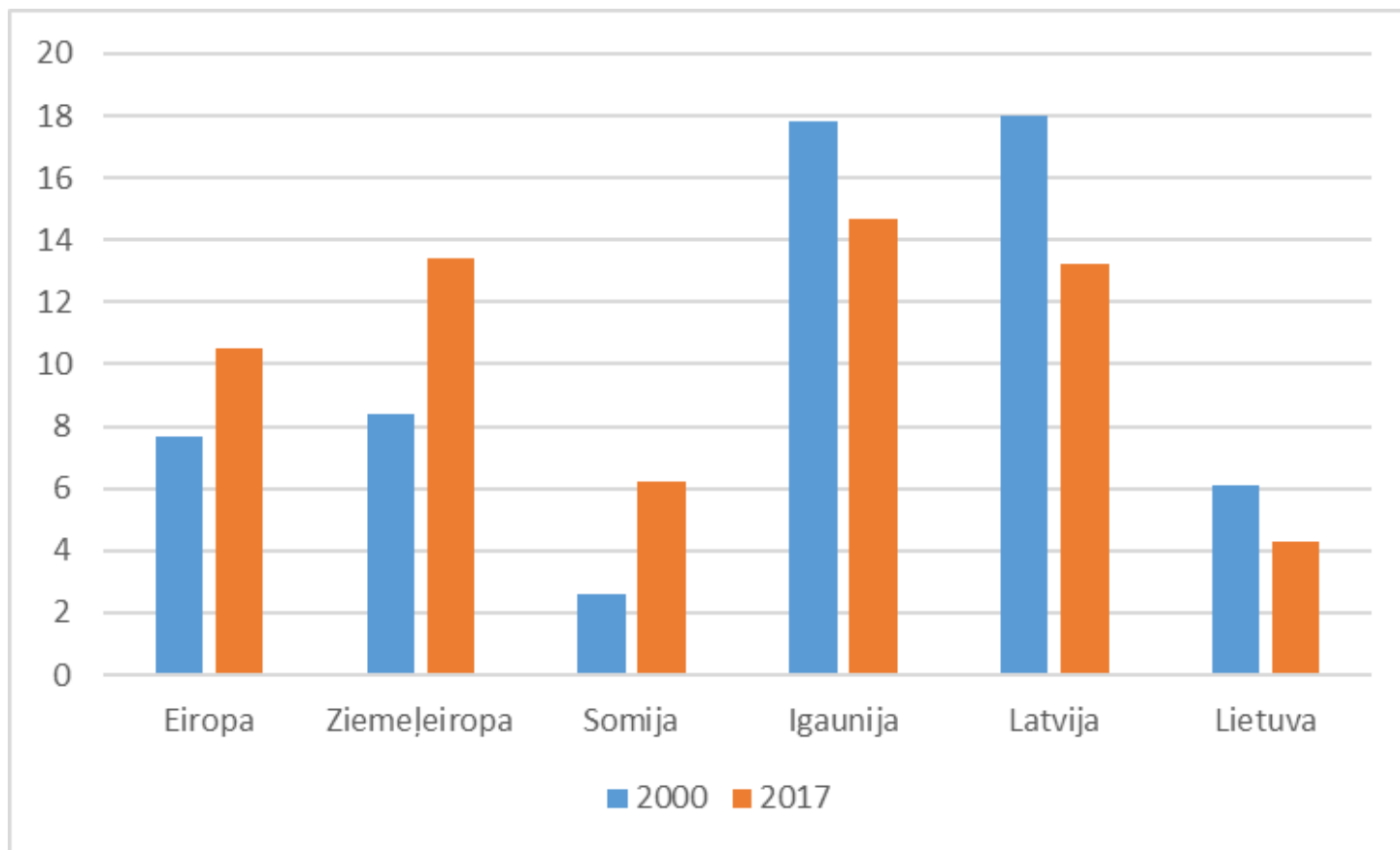
IENĀCĒJI:

Jauni. 25-34 gadus jauni, kuri labprāt un brīvprātīgi meklē iespējas un pārceļas. Viņiem ir karjeras mērķi, bet vēl nav izteiktas dziļas kopienas saknes.

Vieni. Jaunie cilvēki, kuri ir vieni bez otra puses, ir daudz brīvāki mainīt vietu. Vienam ir vienkāršāk atrast dzīves vietu, t.sk. centrā, un apmaksāt to, pat ja ienākumi nav vēl augsti.

Koledžas izglītība. Cilvēki ar koledžas grādu un iegūtajām prasmēm var atrast pieprasītu darbu jaunajā vidē. Augstāki ienākumi un karjeras iespējas ir pamudinājums mainīt vietu.

Starptautisko migrantu skaits % no kopējā iedzīvotāju skaita



VALMIERAS SALĪDZINĀJUMA PILSĒTAS

JOENSŪ



JELGAVA



VENTSPILS



TARTU



VALMIERA



RĒZEKNE



I.Druvas-Druvaskalnes
sagatavoti attēli

Kultūras piedāvājums



Valmieras raksturzīme ir teātris, Rēzekne piedāvā daudznacionālas kultūras izpausmes Latgales vēstniecībā “Gors”, Ventspili raksturo ieguldījumi kultūras infrastruktūrā ar modernu kultūras būvju arhitektūru, Jelgava pozicionē sevi kā dinamisku starptautisku festivālu norises vietu

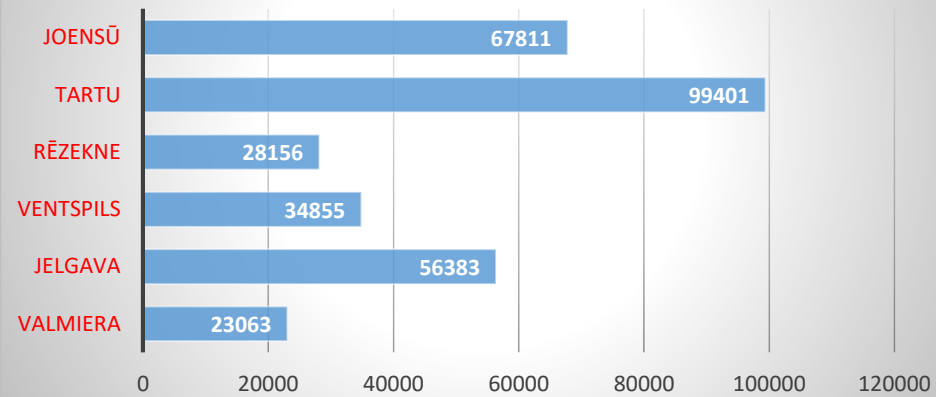


Politiskā stabilitāte

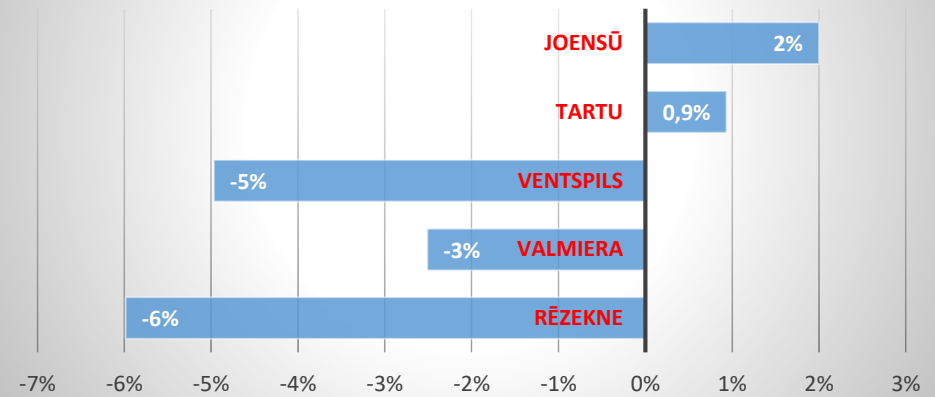
- Administratīvi teritoriālā reforma, kas ir izvirzīta vairāku jauno Saeimā pārstāvēto partiju priekšplānā un kampaņu ietvaros, kas, ja īstenota, atstās ļoti būtisku iespaidu uz pašvaldībām un to darbu.
- Attiecībā uz iepriekšminētajām pilsētām šāda reforma visticamāk **sniegs tieši ieguldījumus, pieaugot lielāku pašvaldību lomai un ietekmei, kā arī rezultējoties lielākā resursu** (t.sk. dažādu pakalpojumu) koncentrācijā šajās pašvaldībās.
- Visās no minētajām pašvaldībām ir **izteiktāks vienas partijas pārsvars** pašvaldību vēlēšanās vismaz pēdējos trīs sasaukumos.
- Vēlētāju īpatsvars, kas mainījis savu izvēli 13. Saeimas vēlēšanās: Jelgava – 41,61%, Ventspils – 39,83%, **Valmiera – 38,34%**, Rēzekne - 29,58%.

IEDZĪVOTĀJI

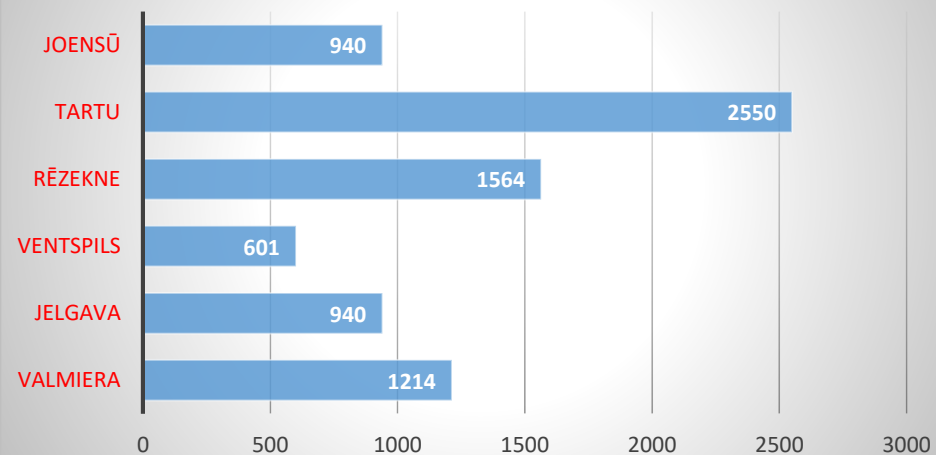
Iedzīvotāju skaits pēc deklarētās dzīves vietas 2018.g. sākumā



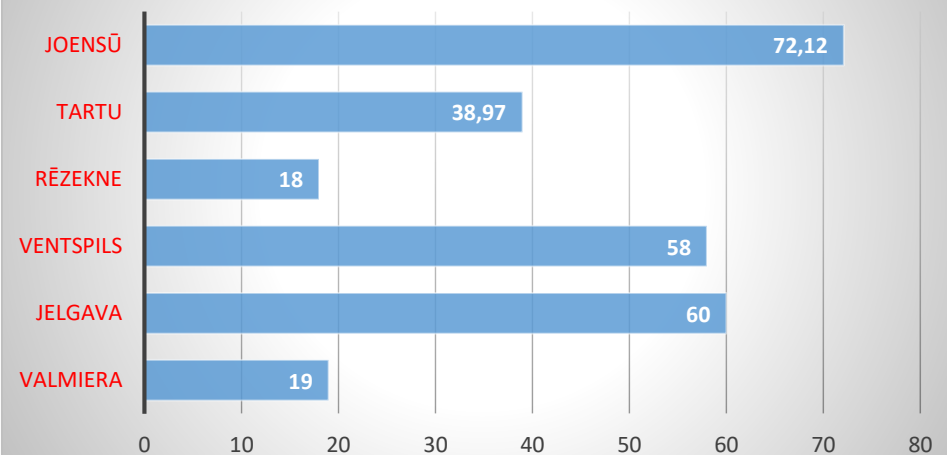
Iedzīvotāju skaita dinamika 2015.-2018. gadam



Iedzīvotāju skaits uz 1 km²

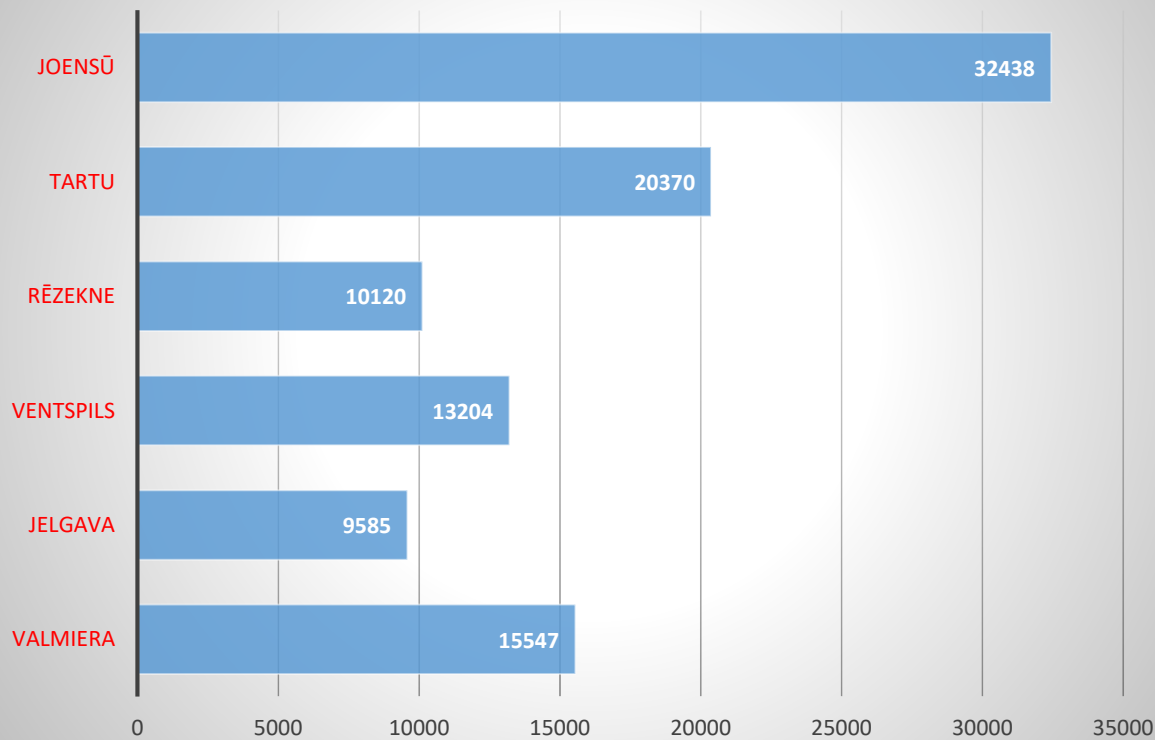


Teritorijas platība km².



TAUTSAIMNIECĪBA

IKP eiro uz 1 iedzīvotāju



Galvenās T/S nozares

JOENSŪ

Pakalpojumi, tirdzniecība, mežsaimniecība, bioekonomika

TARTU

Profesionālie zinātniski tehniskie pakalpojumi, tirdzniecība, pārtikas rūpniecība, kokmateriāli

RĒZEKNE

Apstrādes rūpniecība, pakalpojumi, transports un uzglabāšana

VENTSPILS

Pakalpojumi, transports un uzglabāšana, apstrādes rūpniecība

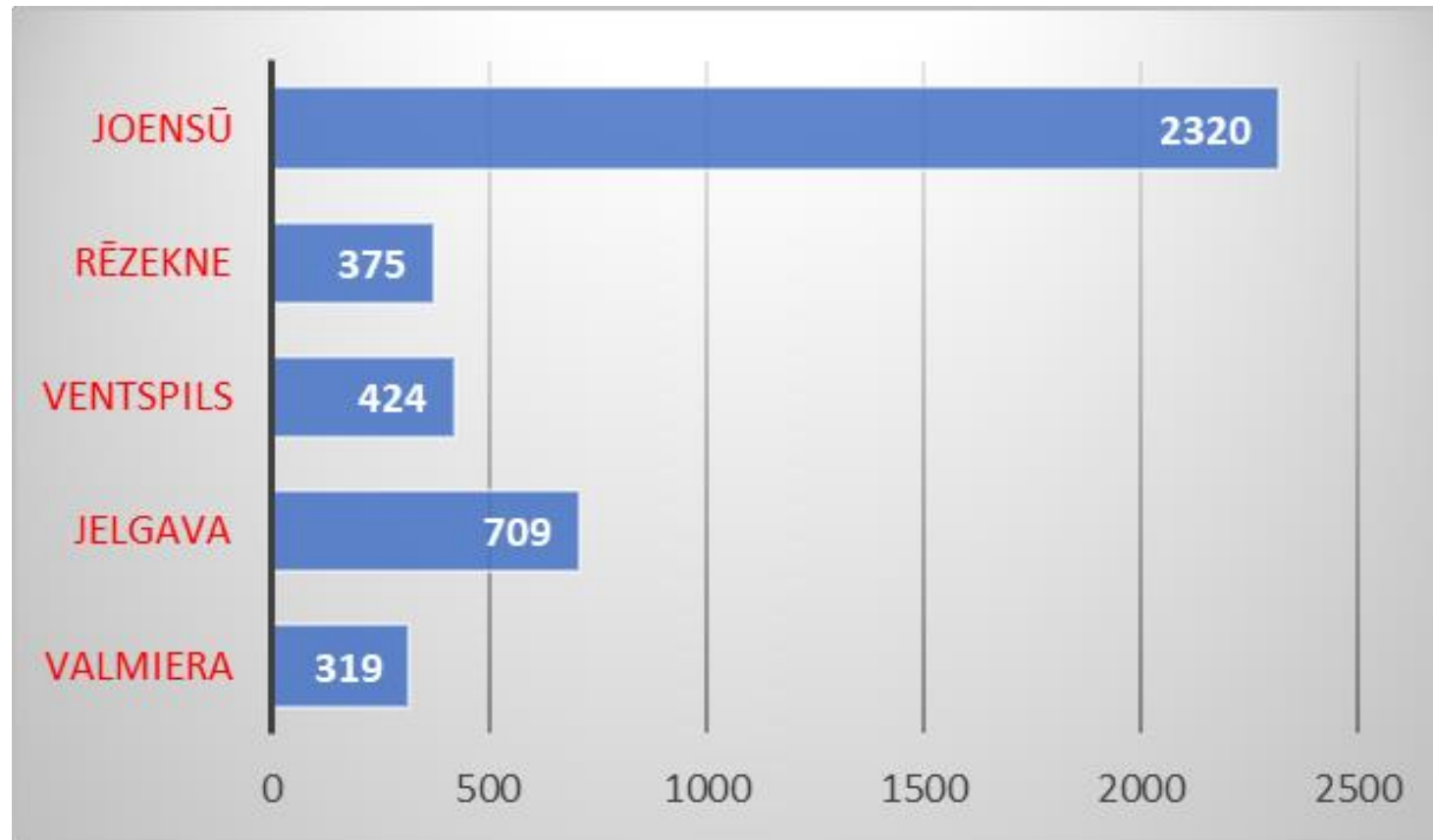
JELGAVA

Tirdzniecība, apstrādes rūpniecība, pakalpojumi, būvniecība

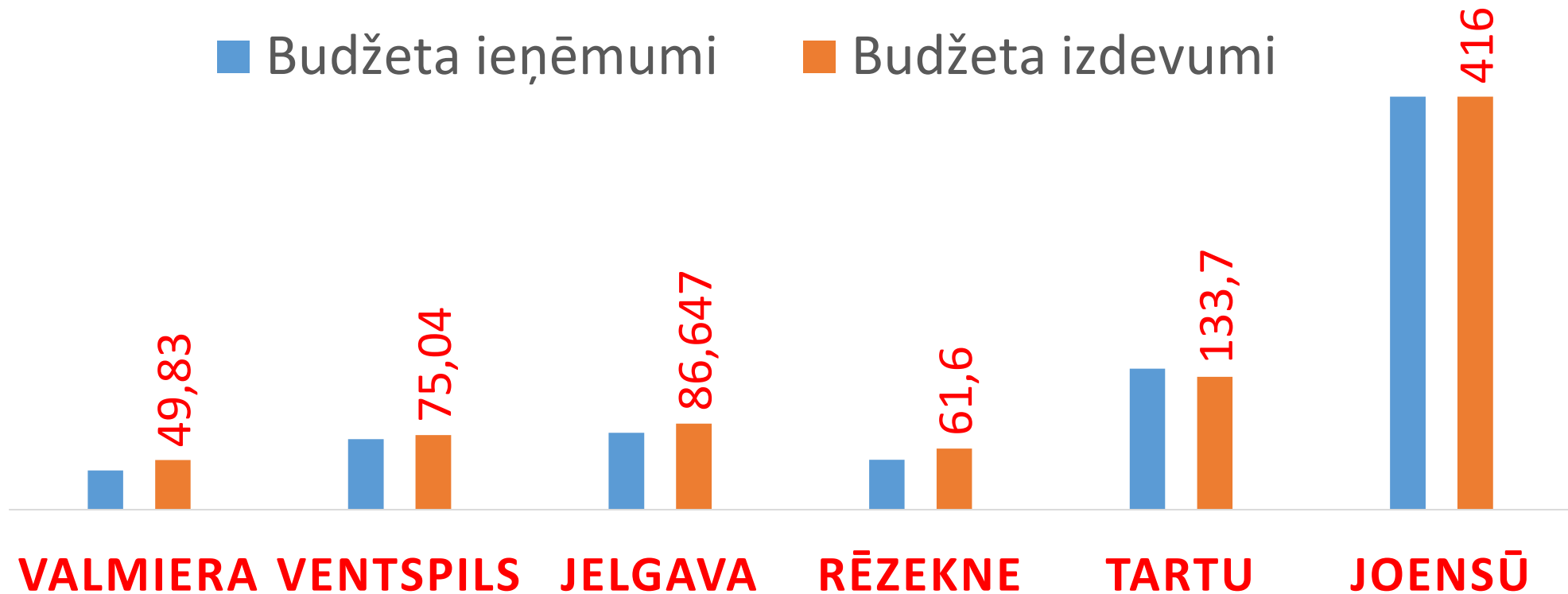
VALMIERA

Apstrādes rūpniecība, tirdzniecība, pakalpojumi, būvniecība

IZGLĪTĪBA, uzņemtie studenti 2017.g.

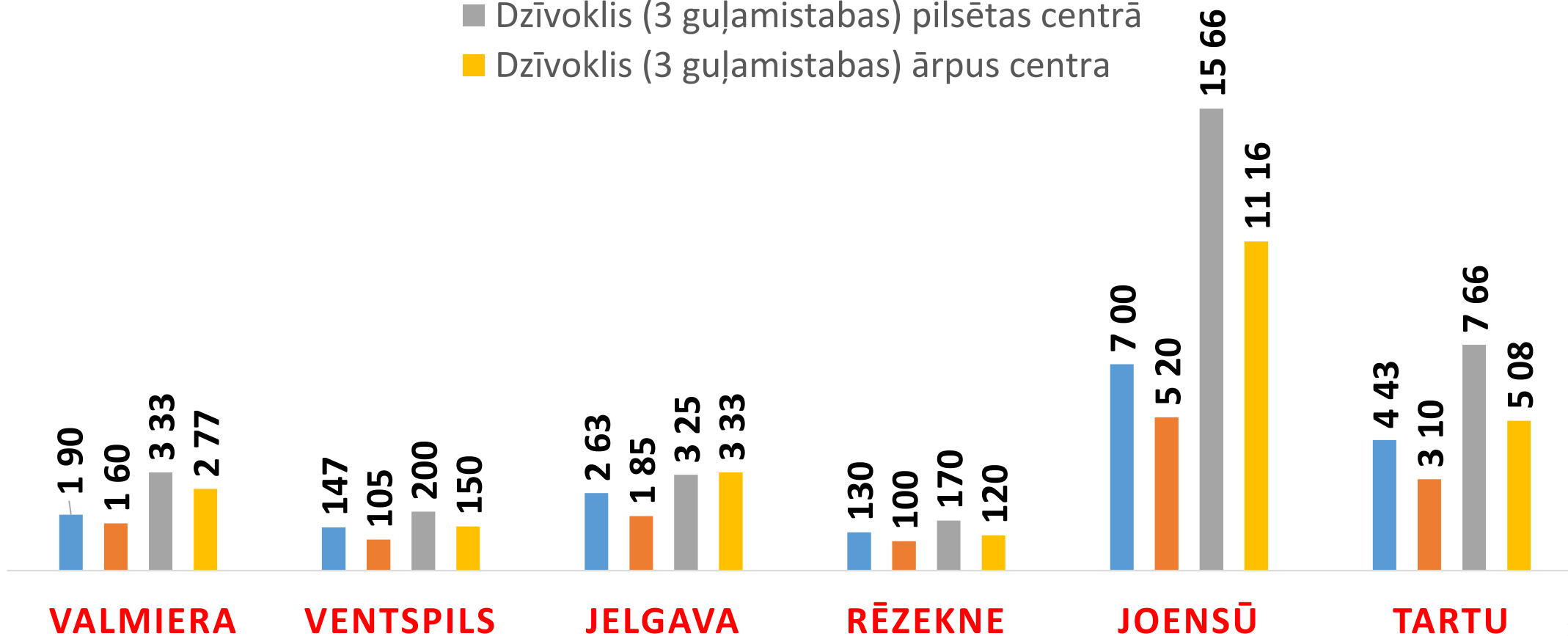


PLĀNOTAIS 2018. GADA BUDŽETS



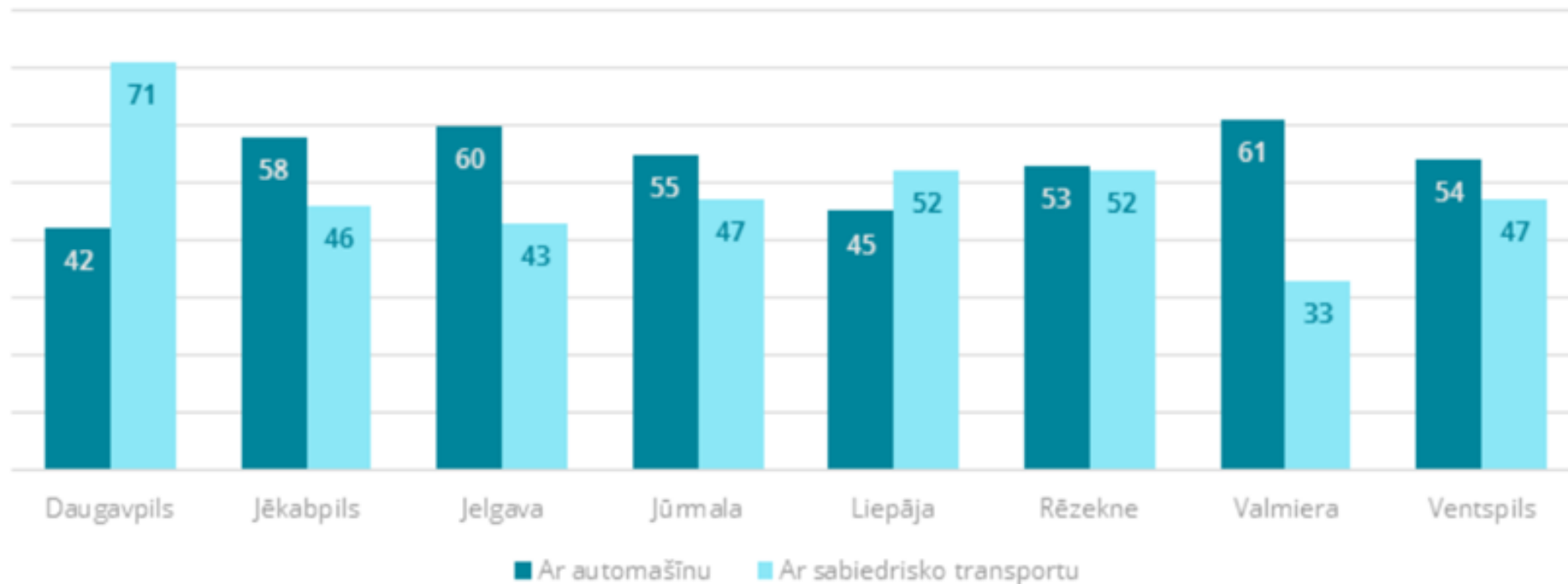
DZĪVOKĻU ĪRES CENAS

- Dzīvoklis (1 guļamistaba) pilsētas centrā
- Dzīvoklis (1 guļamistaba) ārpus centra
- Dzīvoklis (3 guļamistabas) pilsētas centrā
- Dzīvoklis (3 guļamistabas) ārpus centra



IEDZĪVOTĀJU PĀRVIETOŠANĀS PARADUMI

Iedzīvotāju īpatsvars, kas ikdienā pārvietojas ar automašīnu un sabiedrisko transportu
(procentos)



Valmierā 61% iedzīvotāju ikdienā pārvietojas ar automašīnu, kas ir otrais augstākais rādītājs Latvijā aiz Rīgas. Šis paradums rada sastrēgumus un lēnu satiksmi, kas prasa risinājumu. No otras puses valmierieši par priekšrocību uzskata iespēju pārvietoties ar kājām un velosipēdu.

VALMIERAS POZĪCIJAS

- **3. lielākais IKP uz 1 iedzīvotāju** aiz Joensū un Tartu
- **Augstākas dzīvokļu īres cenas** kā Ventspilī un Rēzeknē un līdzīgas kā Jelgavā
- **Mazākais budžets** 2018. gadā
- **Vismazāk uzņemto studentu** 2017. gadā
- Lielākais apgrozījuma pieaugums **Informācijas un telekomunikācijas pakalpojumu nozarē un Transporta un uzglabāšanas nozarē**
- Lielākais apgrozījums ir **apstrādes rūpniecības uzņēmumiem 178,5 milj. Euro un Vairumtirdzniecības un mazumtirdzniecības uzņēmumiem ar 150,4 milj euro**
- Lielākais strādājošo pieaugums - **Informācijas un telekomunikācijas pakalpojumu nozarē un transporta un uzglabāšanas nozarē**

VALMIERAS TĒLS VALMIERIEŠU SKATĪJUMĀ

- ★ Gauja, Gaujas loki, Gaujas stāvkrasti, upe, krācītes
- ★ Tilts pār Gauju, tilti
- ★ Zaļa
- ★ Mežs, koki
- ★ Vidzemes Augstskola
- ★ Valmieras drāmas teātris
- ★ Sīmaņa baznīca
- ★ Livonijas ordeņa pils
- ★ Valmieras stikla šķiedras rūpnīca
- ★ Rūpniecība, dūmeņi, rūpnieciska pilsēta zaļumos
- ★ Strādnieku pilsēta, padomju laiku arhitektūra, senatnes un mūsdienīguma apvienojums
- ★ Valleta

VALMIERIEŠU SAJŪTAS PAR PILSĒTU

- ★ Miers, klusums, svaigs gaiss
- ★ Sakopta, tīra, sakārtota vide, labiekārtota
- ★ Draudzīga (arī studentiem), draudzīgi cilvēki
- ★ Mājīga, silta
- ★ Dinamiska un rosīga, kustīga
- ★ Mūsdienīga
- ★ Latviska
- ★ Maza, kompakta
- ★ Droša
- ★ Ģimeniska, gādīga
- ★ Drosmīga
- ★ Vieda
- ★ Skaista
- ★ Jauneklīga
- ★ Smaidoša
- ★ Inteligenta
- ★ Vienmuļa
- ★ Bija «oranža»

VALMIERA DARBĪBĀ

- ★ Izaugsme, attīstība, ilgtspējība, perspektīva, rūpniecības attīstība, inovācijas, skats nākotnē
- ★ Izklaides pasākumi, sports, kultūra, izglītība, aktīvā atpūta
- ★ Uzņēmējdarbība
- ★ Būvniecība
- ★ Cilvēku piesaiste
- ★ Valmiera domā un rada
- ★ Valmiera vispirms rada un tad domā
- ★ Seko aktualitātēm citās pilsētās un pasaulē
- ★ Viss pieejams, plašas iespējas
- ★ Dabas pieejamība
- ★ Uz zināšanām balstīta darba piedāvājumu trūkums
- ★ Lēna satiksme

VALMIERAS TĒLA SOCIĀLĀ UZTVERE

- ★ Daudz jaunu cilvēku, studentu
- ★ Jauna sabiedrība
- ★ Draudzīgi cilvēki
- ★ Ģimenes
- ★ Nepieklājīgi cilvēki

PAKALPOJUMI UN INFRASTRUKTŪRA

“Te ir vairāk iespēju brīvā laika pavadīšanai nekā Rīgā, ja dzīvo mikrorajonā. Ir droši, pieejama medicīna, lai gan esmu bijis tikai pie zobārsta. Svarīgi, lai ir, kur skriet, peldēt, slidot. Brīvdienas pāiet krāsaini...”

PAKALPOJUMI UN INFRASTRUKTŪRA

“...jārisina transporta problēma uz Rīgu- tagad 2,5 stundas, tas ir par ilgu. **Nākotnes transports ir vilciens**, bet tā kvalitāte ir neattīstīta. **Vajadzētu 1,5 stundās nokļūt Rīgā...**”

PAKALPOJUMI UN INFRASTRUKTŪRA

- Par medicīnas pakalpojumiem domas dalās un ir arī negatīvāka pieredze:
- *“...veselība-ģimenes ārsta sameklēšana bija grūta, jo studentus negrib ņemt, jo viņi tikai uz laiku, iespējams, būs klienti. Tiku pie ģimenes ārsta, jo saslimu ar gripu. **Slimnīcā ar apkalpošanas kultūru ir negatīva pieredze.** Apmaiņas studentiem ir grūti tikt pie ārsta (valodas barjera, **tikai viens ārsts-runā angliski**). Pie zobārsta uz Rīgu jābrauc. Vajadzīga ārsta pārbaude priekš uzturēšanās atļaujas-jābrauc katram ārvalstu studentam līdz pie daktera.”*

UZŅĒMĒJDARBĪBAS UN DARBA VIDE

“...Valmiera nav vislabākā vieta jaunam biznesam, skatoties ar mazā ražotāja acīm...”

“...profesionālās izaugsmes iespējas nav vienlīdzīgas...”

“...uzņēmuma kultūra ne vienmēr ir labvēlīga jaunpienācējiem...”

“...ir ierobežots piedāvājums darba tirgū sociālo zinātņu jomā (sabiedriskajās attiecībās, tūrisms, biroja darbi). Variantu ir maz...”

“...vienkāršajiem darba darītājiem algas ir kritiski zemas...”

UZŅĒMĒJDARBĪBAS UN DARBA VIDE

«Valmierā ir **vieglāk** izsist savu nišu, nav tik liela konkurence...”

“...Valmierā ir noturējis **profesionālais izaicinājums**...”

“...Valmierā ir lielās industrijas, bet jābūt arī mazajām. Nav līdzsvara...”

UZŅĒMĒJDARBĪBAS UN DARBA VIDE

- “...profesionālās izaugsmes iespējas nav vienlīdzīgas...”
- “...uzņēmuma kultūra ne vienmēr ir labvēlīga jaunpienācējiem...”
- “...nav atvērta kultūra pret ienācējiem, darba meklējumos noteicošais ir pazīšanās un radniecība...”
- “...ir ierobežotas piedāvājums darba tirgū sociālo zinātņu jomā (sabiedriskajās attiecībās, tūrisms, biroja darbi)

KULTŪRVIDE UN RADOŠĀ VIDE

“...ir industrija, bet trūkst radošas vides. Valmiera ir spējusi piesaistīt inženierus, sportistus, bet nav mākslinieku. Tie nespēj iedzīvoties Valmierā. ...»

“...īsti nav labiekārtotas radošās vides, kas rosinātu domu apmaiņai..., tie laiki ir pagājuši, kad jauni cilvēki mākslas vārdā bija gatavi paciest neērtības ...”

“...pietrūkst arī drosmīgu, mūsdienīgu arhitektūras risinājumu, kur Valmiera ir kā pasūtītājs. Tagad arhitektūra ir industriāla. Radošu vidi veido laikmetīgā māksla un arhitektūra...”

SOCIĀLĀ VIDE

Valmieriešiem ir ļoti atšķirīgi sociālie paradumi un uztvere.

Vieni uzskata, ka Valmieras sabiedrība ir **atvērta, laipna, pieņemoša, viss ir savs, pazīstams**. “...ļoti laba attieksme pret jauniem, jo ir studentu pilsēta. Vietējie ir pieraduši pie studentiem...”

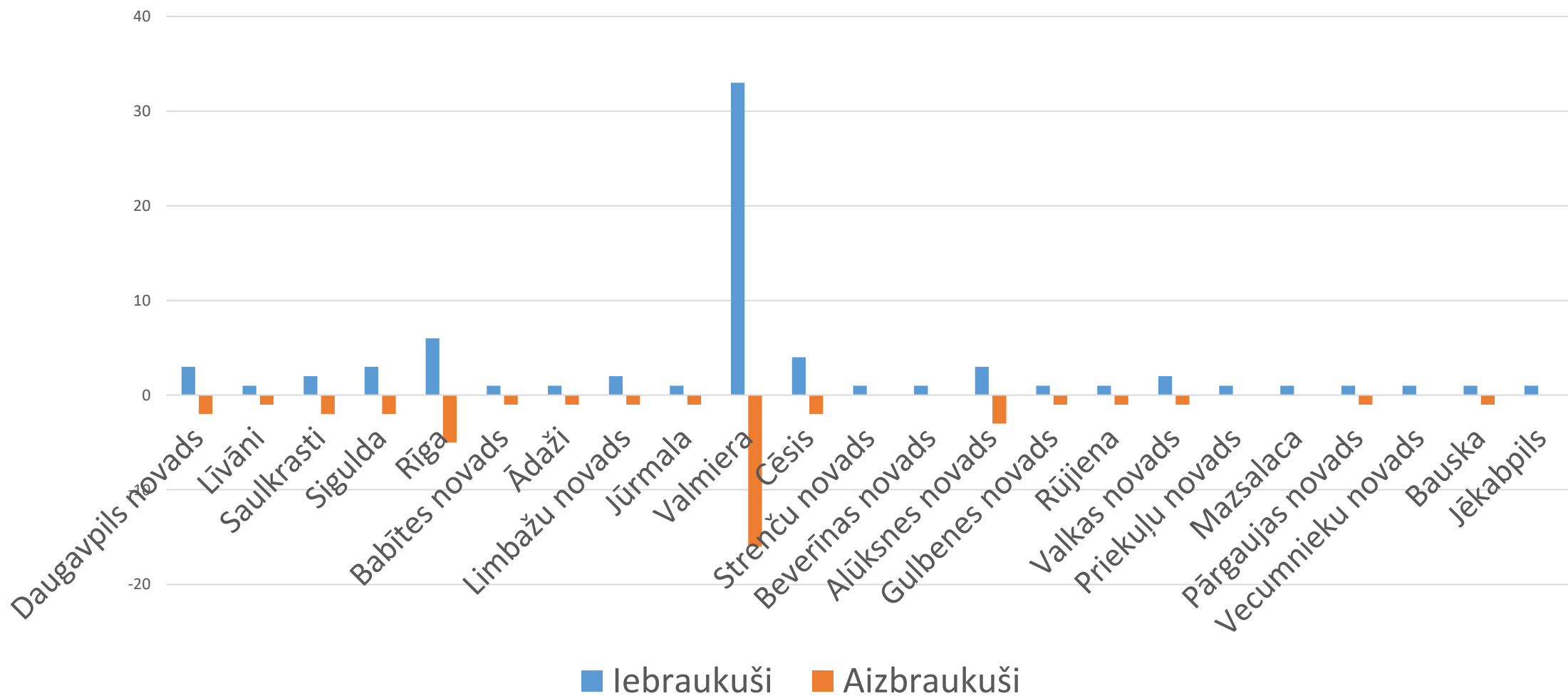
Savukārt citi uzskata, ka vide ir pārāk noslēgta un šaura. “...uzņēmuma kultūra ne vienmēr ir labvēlīga jaunpienācējiem. **Vide ir diezgan šaura, provinciāla - visi visus pazīst. Neprot pieņemt kritiku. Neprot kļūdīties un atļaut citiem kļūdīties...**”

SOCIĀLĀ VIDE

“...jādomā, kā **sabiedrību padarīt atvērtāku...**” “...nepieciešamas **skolas ar alternatīvu pieeju** personības attīstībai radošu cilvēku bērniem...”

Atvērtība dažādībai ir nepieciešama nevis tāpēc, ka mēs tad būtu morāli labāki, bet tāpēc, ka **ekonomika tagad to prasa**. Mums ir jāuzņemas risks un arī jāprot zaudēt, jo sākumā būs daudz reižu jākrīt, kamēr tas aizies. Tai ekonomikai, kurai mēs būsim vajadzīgi, būs nepieciešams radošums, galva uz pleciem un arī spēja kļūdīties. Mums ir jābūt piedodošiem ne tikai pret sevi, bet arī vienam pret otru. Tas attiecas arī uz pilsētas kultūru. Mums jāaudzina kompleksa sabiedrība, un būs nepieciešams eksperimentēt. Galu galā arī pilsētvide kļūs labāka, vitālāka un pievilcīgāka (*V.Celmiņš, SIN, 02,2018*).

Studentu migrācija



ABSOLVENTU SKATĪJUMĀ

Palikšanai

- Izšķirošas darba iespējas
- Tīkama vide, sociālās saites, pakalpojumu pieejamība

«Izdevīgāka gan dzīvošana, gan ceļš uz mājām, brīvāki dienesta viesnīcu noteikumi un ērtāki dzīves apstākļi.»

«Pēdējosursos strādāju labā darbā, kas mudināja šeit palikt.»

«Pa četriem studiju gadiem jau biju tā apaugusi ar draugiem un paziņām - valmieriešiem, ka citur savu dzīvi vairs nevarēju iedomāties arī sociālās vides dēļ.»

Aizbraukšanai

- Ekonomiskie faktori
- Karjeras iespējas
- Labāk apmaksāts darbs

«Piešķirtais paaugstinājums un karjeras izaugsmes iespēju trūkums Valmierā, kas balstīts tiešā veidā uz sniegumu nevis daļēji balstīts uz "paziņanos»»

STRATĒGISKIE VIRZIENI

Uzņēmējdarbības vides attīstība

«Lielā» un «mazā» līdzsvars

Mūsdienīgas pilsētvides veidošana un uzturēšana.

ANO ilgtspējas mērķu sasniegšana



MĒRĶGRUPAS PĒC IZCELSMES

Rīdzinieki

Vidzemnieki, Latvijas iedzīvotāji

Diaspora

Ārvalstnieki studējošie

Ārvalstnieki strādājošie



MĒRĶGRUPAS PĒC PRASMĒM

Zemas prasmes

- **Stagnējošs izpildītājs.**
- Šīs prasmes nākotnē var tikt aizstātas ar robotu darbu
- Nepilnveido savas prasmes
- Pasīvs

Vidējas prasmes

- **Profesionāli amata meistari.**
- Spēj apkalpot tehnoloģijas
- Valodu zināšanas

Augstas prasmes

- **Izcilības un talanti.**
- Radošums
- Tehnoloģiskās un valodu prasmes
- Iniciatīva
- Uzņemties atbildību

INSTRUMENTI

Izglītība, zinātne, radošums

- Dažādība
- Investīcijas

Pilsētvide

- Laikmetīga

Infrastruktūra

- Videi draudzīga
- Ātrs transports

Komunikācija

- Valmierieši
- MĒRĶGRUPAS





Valmiera

Pilsēta Latvijā

Valmiera ir viena no senākajām Latvijas pilsētām, Hanzas savienības locekle, šobrīd Vidzemes plānošanas reģiona lielākā pilsēta. Tajā atrodas Valmieras Svētā Sīmaņa baznīca un Livonijas ordeņa Valmieras viduslaiku pils drupas. [Vikipēdija](#)

Pasta indeksi: LV-4201; LV-4202; LV-4204

Iedzīvotāji: 22 961 (2017. g.) CSP

Mērs: Jānis Baiks

Today [\[edit \]](#)

Valmiera is the *de facto* cultural and administrative centre of Vidzeme. It is the only town in the region to have a professional theater, *Valmieras teātris*, which was established in 1919. In 1996, Vidzeme University of Applied Sciences (*Vidzemes Augstskola*), was established.

Valmiera's municipality has been involved a variety of projects to improve the quality of life in the region. One of the largest projects is creating a garbage control system in northern Vidzeme. A project for water supply development and the restoration of sewage systems is being realised to promote the modernisation of the economic system in Vidzeme. The improvement of the payment system, the construction of a thermoelectric station, and the building of a sports hall for the Olympic Centre are also being planned.

Valmiera is an important industrial centre. The dominating economic branches in Valmiera are the food industry (milk, meat, and grain), fibreglass production, metalworking, wood processing and furniture producing.

Sports [\[edit \]](#)

Valmiera is a home to *BK Valmiera*, a basketball team that became champions of *Latvian League* in *2015–16 season*.

Vēstures apraksts ir 2x
garāks
8 attēli visi bez
cilvēkiem, bez biznesa

<https://en.wikipedia.org/wiki/Valmiera>



Bridge over Gauja river
in Valmiera



Riga street in the centre
of Valmiera



Valmiera city museum



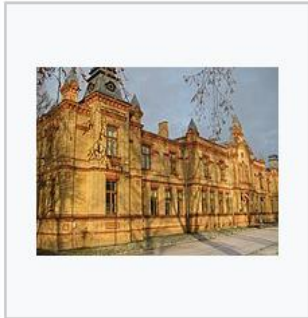
Valmiera theater



Valmiera Castle ruins



Valmiera railway station



Valmiera State
gymnasium



St. Simon Lutheran
church



shutterstock.com • 681075757

SAZIŅAI AR PĒTNIEKIEM:

Sarmite.Rozentale@va.lv

Agita.Livina@va.lv

VALMIERA PIRMĀ IZVĒLE TIEM, KAM NE RĪGA!

VALMIERA



VIDZEMES
AUGSTSKOLA